



powierzchnia użytkowa:

**120,90 m<sup>2</sup>**

+ 9,3 m<sup>2</sup> kotłownia

+ 19 m<sup>2</sup> garaż

pow. zabudowy:

**114,00 m<sup>2</sup>**

kąt nach. dachu:

**40°**

wys. w kalenicy:

**7,92 m**

### TECHNOLOGIE

ściany: beton komórkowy/ceramika/silikaty

elewacja: tynk cienkowarstwowy

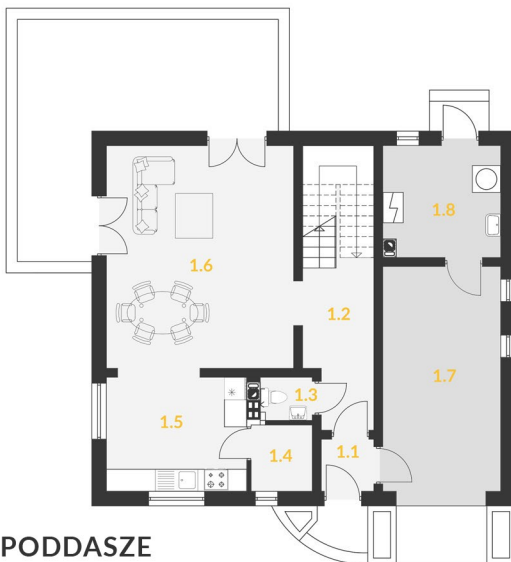
schody: żelbetowe

stropy: gęstożebrowy

dach: konstrukcja drewniana

## DOM PRZY KLASYCZNEJ 1

### PARTER



1.1	wiatrołap	1,90 m <sup>2</sup>
1.2	komunikacja	10,70 m <sup>2</sup>
1.3	WC	1,60 m <sup>2</sup>
1.4	spiżarnia	2,90 m <sup>2</sup>
1.5	kuchnia	11,50 m <sup>2</sup>
1.6	pokój dzienny	29,90 m <sup>2</sup>
1.7	garaż	19,00 m <sup>2</sup>
1.8	kotłownia	9,30 m <sup>2</sup>
<b>razem</b>		<b>86,80 m<sup>2</sup></b>



### PRZEKRÓJ

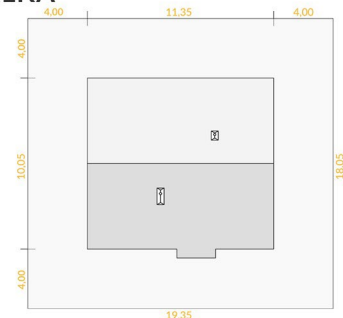


### PODDASZE

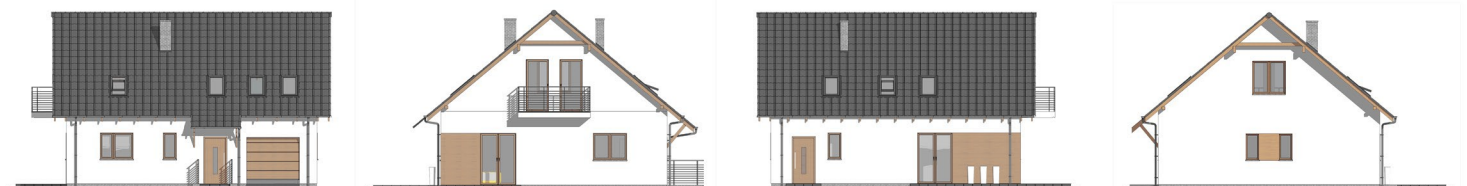


2.1	hall	6,30 m <sup>2</sup>
2.2	sypialnia	15,40 m <sup>2</sup>
2.3	garderoba	4,80 m <sup>2</sup>
2.4	łazienka	6,70 m <sup>2</sup>
2.5	sypialnia	14,00 m <sup>2</sup>
2.6	sypialnia	15,20 m <sup>2</sup>
<b>razem</b>		<b>62,40 m<sup>2</sup></b>

### DZIAŁKA



### ELEWACJE



**BIURO USŁUG PROJEKTOWYCH I OBSŁUGI INWESTYCJI DWG**

Marcin Zwierzykowski

plac Wolności 21

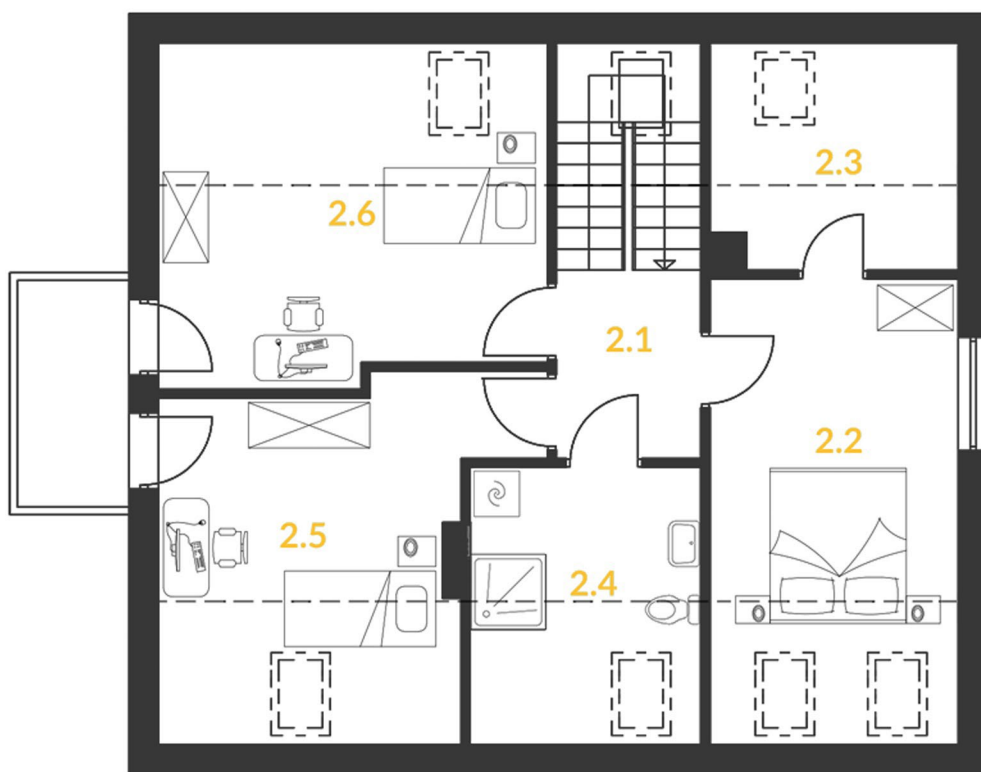
88-400 Żnin

biuro@dwg.com.pl

tel. (+48) 600 500 262

tel. (+48) 52 552 46 30

PODDASZE SKALA 1:100



2.1	hall	6,30 m <sup>2</sup>
2.2	sypialnia	15,40 m <sup>2</sup>
2.3	garderoba	4,80 m <sup>2</sup>
2.4	łazienka	6,70 m <sup>2</sup>
2.5	sypialnia	14,00 m <sup>2</sup>
2.6	sypialnia	15,20 m <sup>2</sup>
razem		62,40 m <sup>2</sup>

# DOM PRZY KLASYCZNEJ 1

PARTER SKALA 1:100



1.1	wiatrołap	1,90 m <sup>2</sup>
1.2	komunikacja	10,70 m <sup>2</sup>
1.3	WC	1,60 m <sup>2</sup>
1.4	spiżarnia	2,90 m <sup>2</sup>
1.5	kuchnia	11,50 m <sup>2</sup>
1.6	pokój dzienny	29,90 m <sup>2</sup>
1.7	garaż	19,00 m <sup>2</sup>
1.8	kotłownia	9,30 m <sup>2</sup>
<b>razem</b>		<b>86,80 m<sup>2</sup></b>