



powierzchnia użytkowa:

**158,77 m<sup>2</sup>**

+ 7,91m<sup>2</sup> kotłownia

+ 0 m<sup>2</sup> garaż

pow. zabudowy:

**158,60 m<sup>2</sup>**

kąt nach. dachu:

**32°**

wys. w kalenicy:

**7,59 m**

## TECHNOLOGIE

ściany: beton komórkowy/ceramika/silikaty

elewacja: tynk cienkowarstwowy

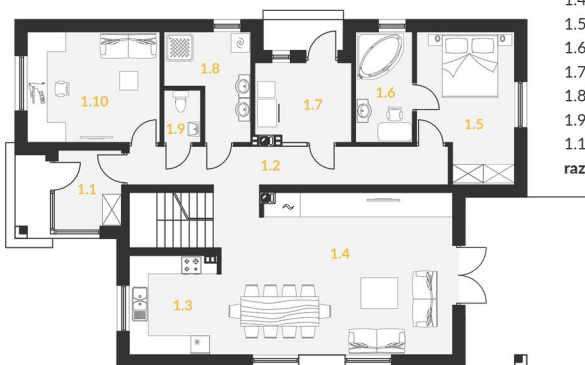
schody: żelbetowe

stropy: gęstożebrowe

dach: konstrukcja drewniana

## DOM PRZY KLASYCZNEJ 3

### PARTER



1.1	wiatrołap	5,08 m <sup>2</sup>
1.2	komunikacja	16,89 m <sup>2</sup>
	+ klatka schodowa	
1.3	kuchnia	9,38 m <sup>2</sup>
1.4	salon + jadalnia	37,59 m <sup>2</sup>
1.5	sypialnia	14,18 m <sup>2</sup>
1.6	łazienka	6,64 m <sup>2</sup>
1.7	kotłownia	17,91 m <sup>2</sup>
1.8	łazienka	7,72 m <sup>2</sup>
1.9	WC	2,04 m <sup>2</sup>
1.10	pokój	15,43 m <sup>2</sup>
	<b>razem</b>	<b>115,04 m<sup>2</sup></b>



### PRZEKRÓJ

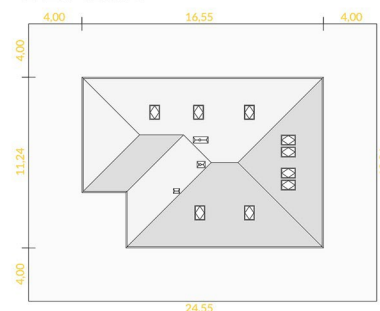


### PODDASZE

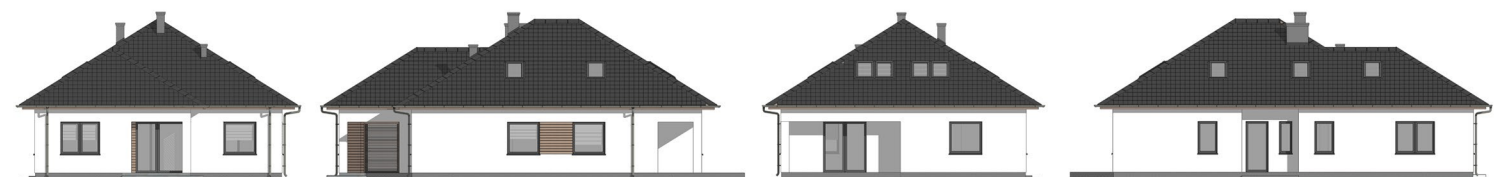


2.1	komunikacja	12,29 m <sup>2</sup>
2.2	pokój (13,76 m <sup>2</sup> )	21,28 m <sup>2</sup>
2.3	pokój (12,30 m <sup>2</sup> )	19,91 m <sup>2</sup>
2.4	łazienka (5,38 m <sup>2</sup> )	8,31 m <sup>2</sup>
2.5	strych (10,57 m <sup>2</sup> )	14,73 m <sup>2</sup>
2.6	strych (12,70 m <sup>2</sup> )	18,48 m <sup>2</sup>
	<b>razem</b>	<b>(54,71 m<sup>2</sup>) 67,00 m<sup>2</sup></b>

### DZIAŁKA



### ELEWACJE

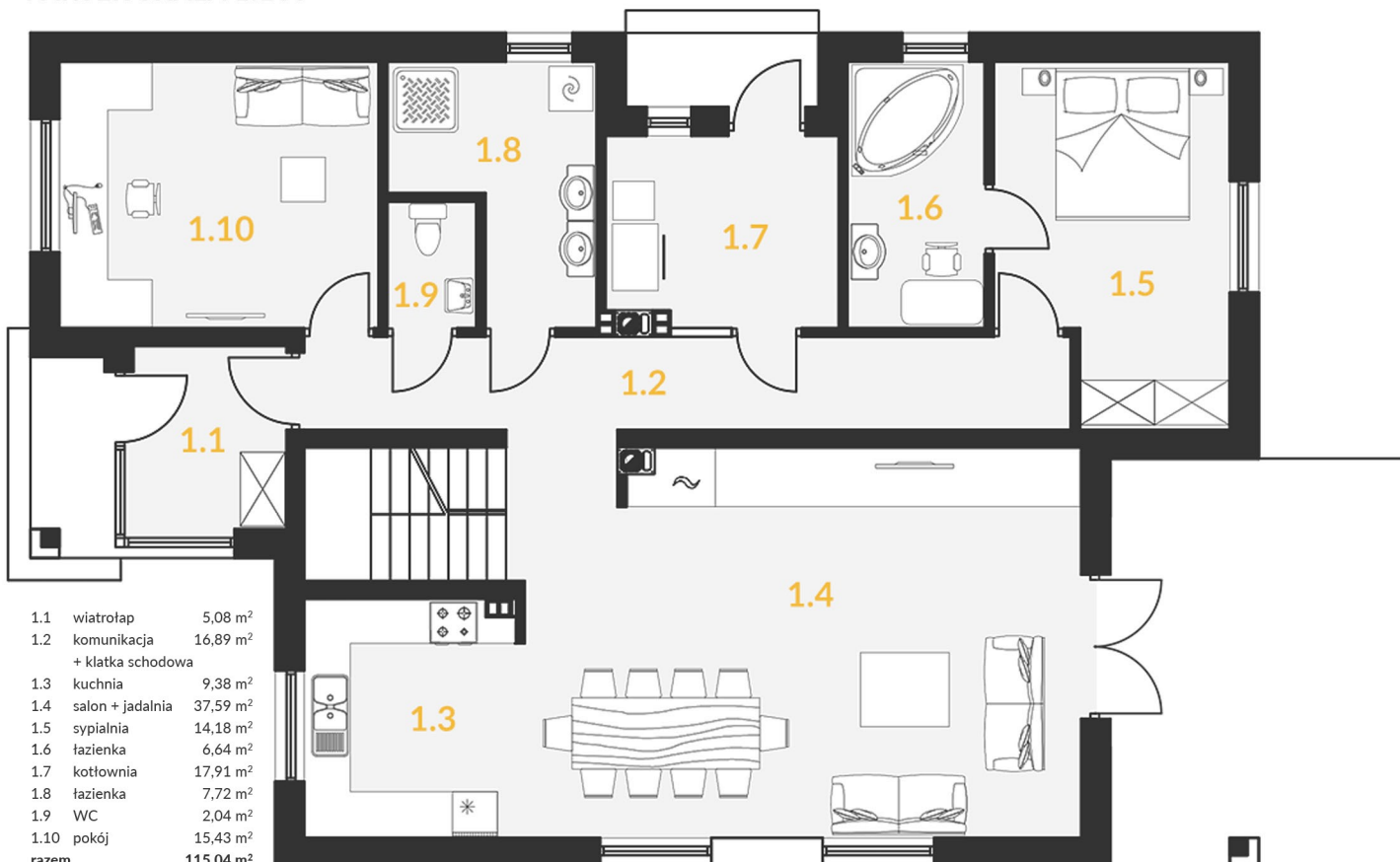


**BIURO USŁUG PROJEKTOWYCH I OBSŁUGI INWESTYCJI DWG**  
 Marcin Zwierzykowski  
 plac Wolności 21  
 88-400 Żnin

biuro@dwg.com.pl  
 tel. (+48) 600 500 262  
 tel. (+48) 52 552 46 30

# DOM PRZY KLASYCZNEJ 3

## PARTER SKALA 1:100



## PODDASZE SKALA 1:100

