



powierzchnia użytkowa:

133,45 m²

+ 10,73 m² kotłownia

+ 24,93 m² garaż

pow. zabudowy: **204,25 m²**

kąt nach. dachu: **30°**

wys. w kalenicy: **6,55 m**

TECHNOLOGIE

ściany: beton komórkowy/ceramika/silikaty

elewacja: tynk cienkowarstwowy

schody:

stropy: gęstożebrowy

dach: konstrukcja drewniana

DOM PRZY KLASYCZNEJ 4

PARTER



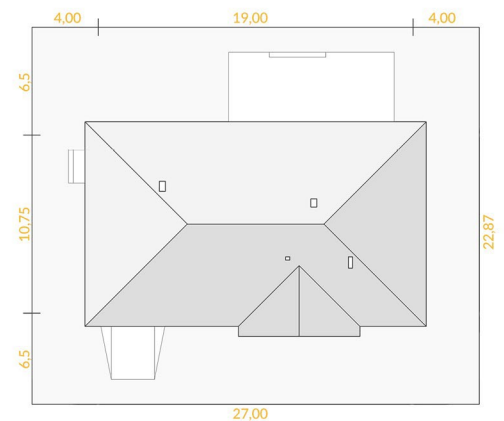
1.1	wiatrołap	4,34 m ²
1.2	przedsiónek	2,77 m ²
1.3	WC	1,64 m ²
1.4	komunikacja	17,97 m ²
1.5	łazienka	10,73 m ²
1.6	pokój	12,69 m ²
1.7	garderoba	3,34 m ²
1.8	pokój	17,46 m ²
1.9	pokój	15,29 m ²
1.10	salon	35,34 m ²
1.11	kuchnia	9,75 m ²
1.12	spiżarnia	2,13 m ²
1.13	garaż	24,93 m ²
1.14	kotłownia	10,73 m ²
razem		169,11 m²



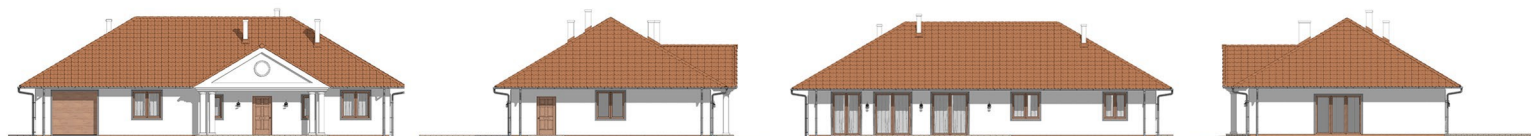
PRZEKRÓJ



DZIAŁKA



ELEWACJE



BIURO USŁUG PROJEKTOWYCH I OBSŁUGI INWESTYCJI DWG

Marcin Zwierzykowski

plac Wolności 21

88-400 Żnin

biuro@dwg.com.pl

tel. (+48) 600 500 262

tel. (+48) 52 552 46 30

DOM PRZY KLASYCZNEJ 4

PARTER SKALA 1:100

1.1	wiatrołap	4,34 m ²
1.2	przedsionek	2,77 m ²
1.3	WC	1,64 m ²
1.4	komunikacja	17,97m ²
1.5	łazienka	10,73 m ²
1.6	pokój	12,69 m ²
1.7	garderoba	3,34 m ²
1.8	pokój	17,46 m ²
1.9	pokój	15,29 m ²
1.10	salon	35,34 m ²
1.11	kuchnia	9,75 m ²
1.12	spiżarnia	2,13 m ²
1.13	garaż	24,93 m ²
1.14	kotłownia	10,73 m ²
razem		169,11 m²

