



powierzchnia użytkowa:

95,68 m²

+ 8.54 m² kotłownia

+ 23.58 m² garaż

pow. zabudowy:

157.80m²

kąt nach. dachu:

30°

wys. w kalenicy:

6.29m

TECHNOLOGIE

ściany: beton komórkowy/ceramika/silikaty

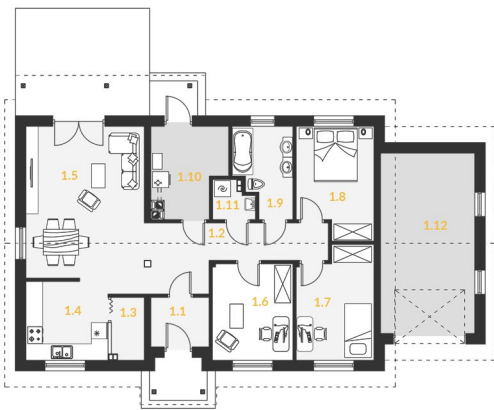
elewacja: tynk cienkowarstwowy

stropy: gęstożebrowy

dach: konstrukcja drewniana

DOM PRZY KLASYCZNEJ 5

PARTER



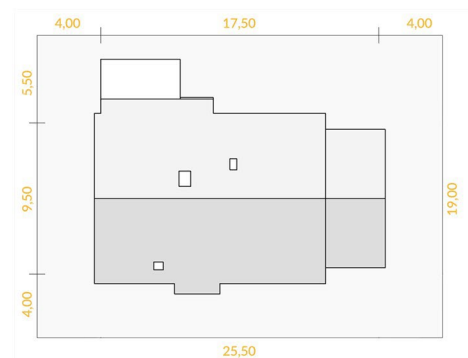
1.1	wiatrołap	4,0 m ²
1.2	korytarz	11,96 m ²
1.3	spiżarnia	2,89 m ²
1.4	kuchnia	8,62 m ²
1.5	salon + jadalnia	25,82 m ²
1.6	pokój	10,80 m ²
1.7	pokój	11,57 m ²
1.8	pokój	11,35 m ²
1.9	łazienka	6,57 m ²
1.10	kotłownia	8,54 m ²
1.11	pralnia	2,10 m ²
1.12	garaż	23,58 m ²
	razem	127,80 m ²



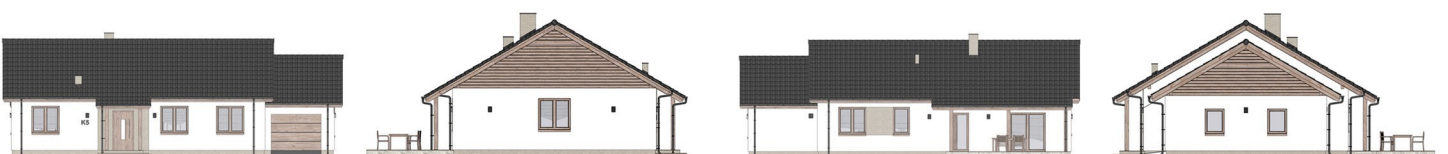
PRZEKRÓJ



DZIAŁKA



ELEWACJE



BIURO USŁUG PROJEKTOWYCH I OBSŁUGI INWESTYCJI DWG

Marcin Zwierzykowski

plac Wolności 21

88-400 Żnin

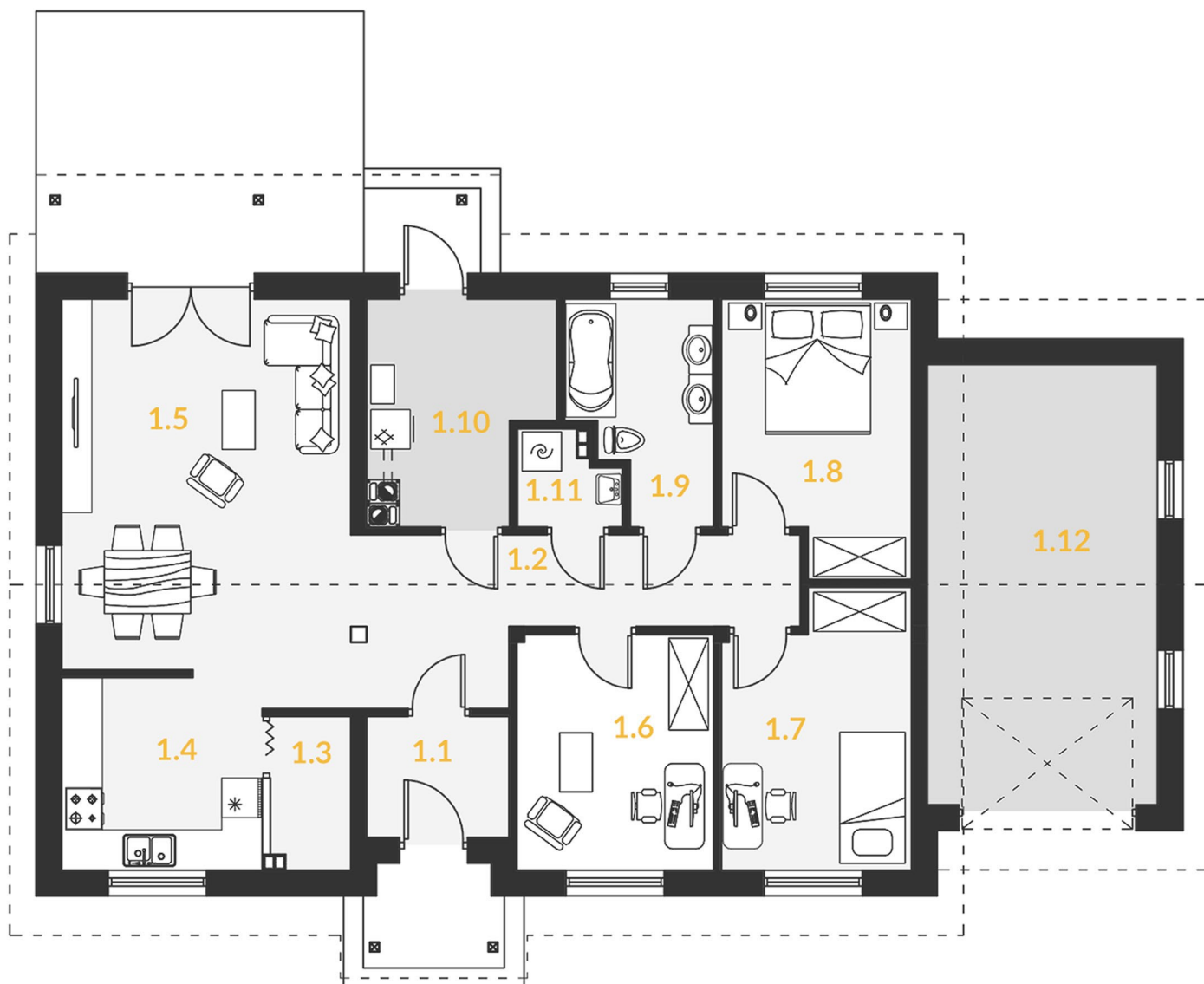
biuro@dwg.com.pl

tel. (+48) 600 500 262

tel. (+48) 52 552 46 30

DOM PRZY KLASYCZNEJ 5

PARTER SKALA 1:100



1.1	wiatrołap	4,0 m ²
1.2	korytarz	11,96 m ²
1.3	spiżarnia	2,89 m ²
1.4	kuchnia	8,62 m ²
1.5	salon + jadalnia	25,82 m ²
1.6	pokój	10,80 m ²
1.7	pokój	11,57 m ²
1.8	pokój	11,35 m ²
1.9	łazienka	6,57 m ²
1.10	kotłownia	8,54 m ²
1.11	pralnia	2,10 m ²
1.12	garaż	23,58 m ²
razem		127,80 m ²