



powierzchnia użytkowa:

**164,59 m<sup>2</sup>**

+ 9,11 m<sup>2</sup> kotłownia

+ 39,65 m<sup>2</sup> garaż

pow. zabudowy:

**286,12m<sup>2</sup>**

kąt nach. dachu:

**25°**

wys. w kalenicy:

**6.80m**

## TECHNOLOGIE

ściany: beton komórkowy/ceramika/silikaty

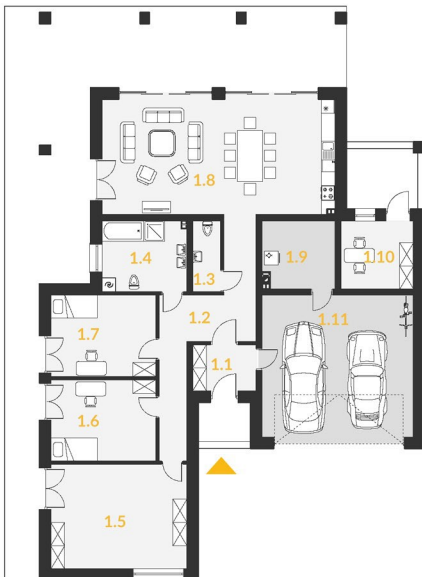
elevacja: tynk cienkowarstwowy

stropy: gęstożebrowy

dach: konstrukcja drewniana

## DOM PRZY KLASYCZNEJ 7

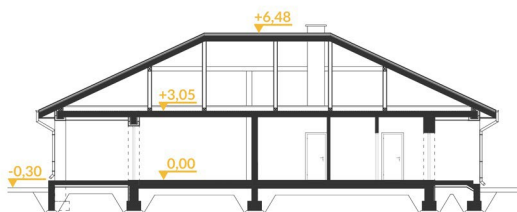
### PARTER



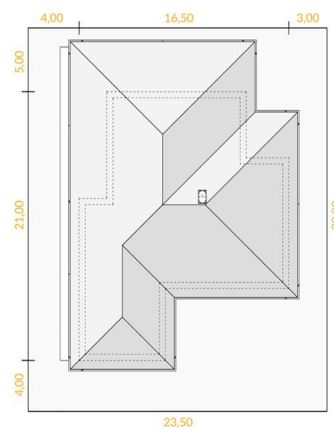
1.1	wiatrołap	5,44 m <sup>2</sup>
1.2	komunikacja	19,27 m <sup>2</sup>
1.3	WC	3,68 m <sup>2</sup>
1.4	łazienka	10,68 m <sup>2</sup>
1.5	sypialnia	26,24 m <sup>2</sup>
1.6	pokój	15,79 m <sup>2</sup>
1.7	pokój	15,79 m <sup>2</sup>
1.8	pokój dzienny + aneks kuchenny	49,41 m <sup>2</sup>
1.9	kotłownia	9,11 m <sup>2</sup>
1.10	pokój	9,17 m <sup>2</sup>
1.11	garaż	39,65 m <sup>2</sup>
	razem	204,23 m <sup>2</sup>



### PRZEKRÓJ



### DZIAŁKA



### ELEWACJE



BIURO USŁUG PROJEKTOWYCH I OBSŁUGI INWESTYCJI DWG

Marcin Zwierzykowski

plac Wolności 21

88-400 Żnin

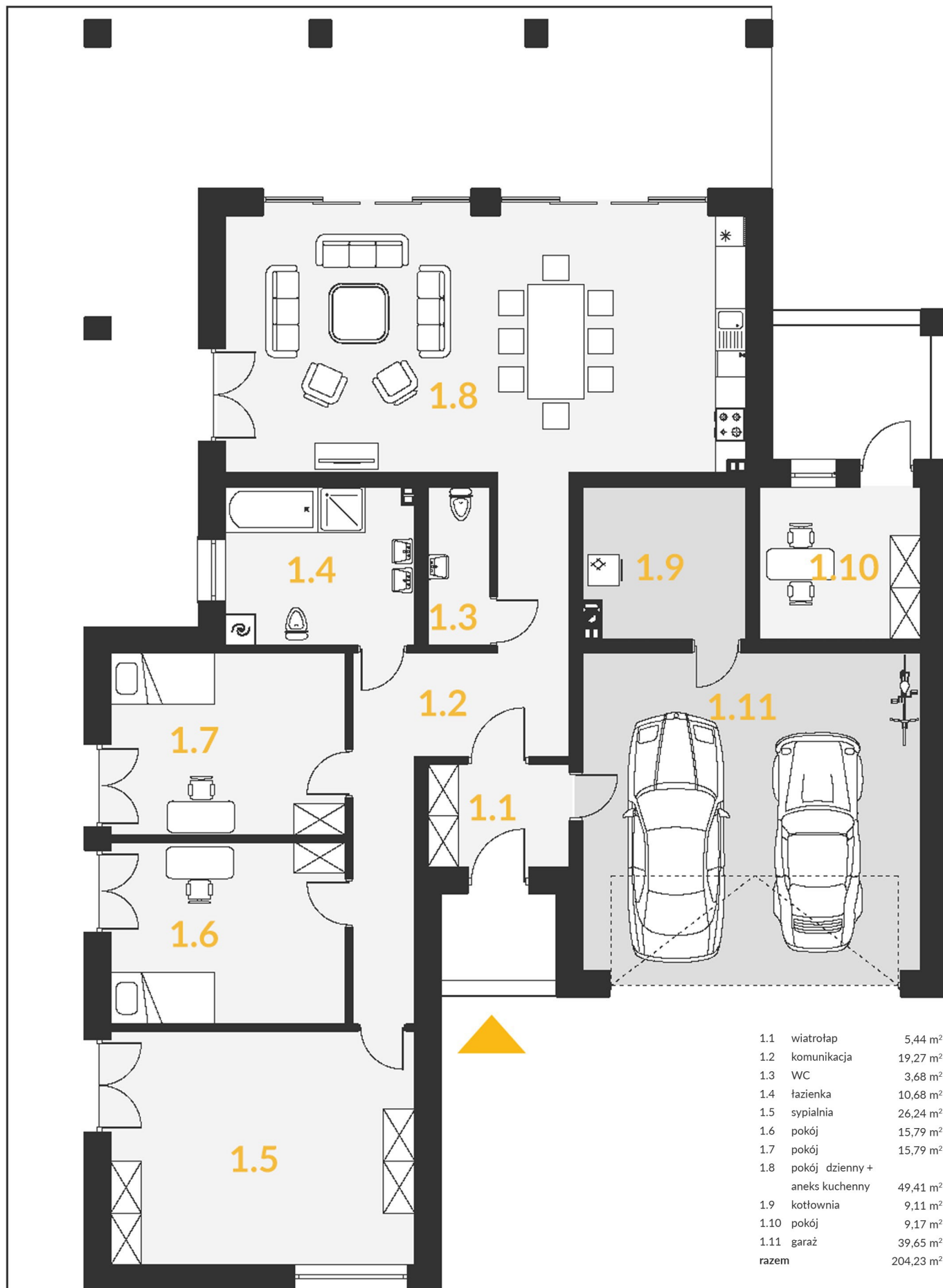
biuro@dwg.com.pl

tel. (+48) 600 500 262

tel. (+48) 52 552 46 30

# DOM PRZY KLASYCZNEJ 7

PARTER SKALA 1:100



1.1	wiatrołap	5,44 m <sup>2</sup>
1.2	komunikacja	19,27 m <sup>2</sup>
1.3	WC	3,68 m <sup>2</sup>
1.4	łazienka	10,68 m <sup>2</sup>
1.5	sypialnia	26,24 m <sup>2</sup>
1.6	pokój	15,79 m <sup>2</sup>
1.7	pokój	15,79 m <sup>2</sup>
1.8	pokój dzienny + aneks kuchenny	49,41 m <sup>2</sup>
1.9	kotłownia	9,11 m <sup>2</sup>
1.10	pokój	9,17 m <sup>2</sup>
1.11	garaż	39,65 m <sup>2</sup>
razem		204,23 m <sup>2</sup>